

# OFF- RES



## PÉDAGOGIQUES

COLLÈGES / LYCÉES



# 2025

 **MUSÉE NATIONAL DU SPORT**

[www.museedusport.fr](http://www.museedusport.fr)

# Sommaire

## **P.2 - LE MUSÉE NATIONAL DU SPORT**

P.3 - Présentation

P.3 - Les « Bienfaits du sport »

P.4 - Les espaces

P.5 - Les formules

---

## **P. 6 - OFFRES EXPOSITION PERMANENTE**

P.7 - Offres exposition permanente | Collèges & Lycées

## **P. 8 - OFFRES EXPOSITION TEMPORAIRE**

P.11 - Présentation de l'exposition « Sport & Cinéma »

P.12 - Offres exposition « Sport & Cinéma » | Collèges & Lycées

## **P. 13 - OFFRES SPORT & OCÉAN**

P.14 - Offres « Sports & Océan » | Collèges & Lycées

## **P. 15 - OFFRES ALLIANZ RIVIERA**

P.16 - Offres stade Allianz Riviera | Collèges & Lycées

P.17 - Offre couplée avec la Micro-Folie 06

P.18 - Calendrier des offres

P.19 - Projets scolaires 2025

P.20 - Le Musée National du Sport dans ta classe !

---

## **P.21 - INFORMATIONS PRATIQUES**

P.23 - Formation des enseignants / Fidélité

P.23 - Horaires, tarifs et informations groupes

P.24 - Contacts

# Le Musée National du Sport



Scannez et visualisez les nouveautés du Musée National du Sport



**Véritable musée de société, le Musée National du Sport est le seul lieu de mémoire, de conservation et de promotion du fait sportif en France.**

Situé à Paris jusqu'en 2013, le musée a depuis posé ses valises à Nice en plein coeur du Stade Allianz Riviera. Dans une architecture imaginée par Jean-Michel Wilmotte, sa scénographie dynamique offre une immersion ludique et interactive au coeur du monde sportif.

**Le Musée National du Sport conserve plus de 45 000 objets et 400 000 documents qui constituent l'une des plus grandes collections de sport au monde.**

Grâce à une muséographie immersive, le Musée National du Sport fait vivre et revivre, au plus près des champions, les grandes émotions qui ont marqué nos mémoires. Objets historiques, oeuvres d'art et dispositifs interactifs, racontent l'histoire sportive de l'Antiquité jusqu'à nos jours.

## Bienfaits du sport

Dans la dynamique des Jeux Olympiques et Paralympiques de Paris 2024, la promotion de l'Activité Physique et Sportive a été déclarée Grande Cause Nationale 2024 suivie de la Santé Mentale en 2025.



## LES BIENFAITS DU SPORT

Dans cet élan, le Musée National du Sport a conçu un nouveau parcours au sein de son exposition permanente et sur ses espaces extérieurs afin de mettre en lumière les valeurs positives du sport sur la santé et les comportements sociaux et individuels.

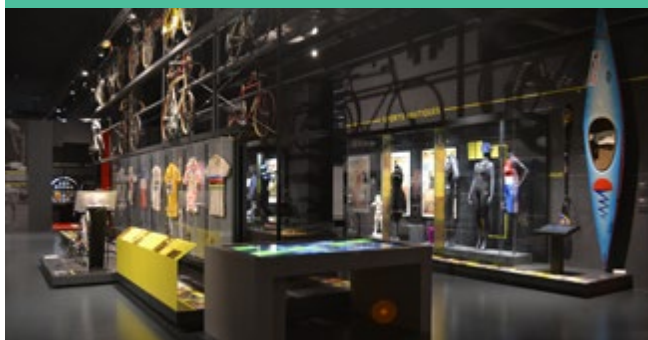
➔ Des ateliers spécifiques sont intégrés à l'offre pédagogique afin de transmettre les bénéfices du sport et les bonnes pratiques à adopter au quotidien et notamment en classe.

Retrouvez les ateliers autour des bienfaits du sport



# Les espaces

## L'EXPOSITION PERMANENTE



L'exposition permanente se compose de 4 espaces thématiques : Les sports individuels, les sports de duel/combat, les sports collectifs et les sports d'aventure. Au fil d'un parcours innovant et interactif, plongez dans l'histoire du sport et ressentez l'émotion de l'effort, du partage et de la victoire.

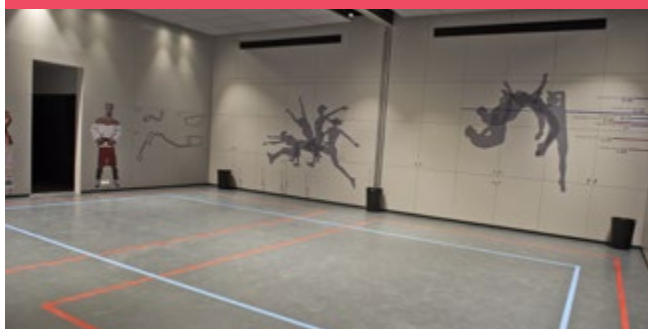
## LES EXPOSITIONS TEMPORAIRES



Le Musée National du Sport accueille deux fois par an des expositions temporaires dans un espace modulable de plus de 500 m<sup>2</sup>.

Chaque exposition est l'occasion de découvrir de nouvelles thématiques, richement illustrées par les collections et complétées par des dispositifs de médiation, accessibles à tous les publics.

## LES ATELIERS PÉDAGOGIQUES



Les ateliers *Alice Milliat* et *Pierre de Coubertin* accueillent les activités proposées en complément des visites. Ces deux salles pédagogiques peuvent se transformer en un seul grand espace pouvant accueillir jusqu'à 80 élèves, grâce à une cloison amovible.

## LE STADE ALLIANZ RIVIERA



Le Musée National du Sport est situé en plein coeur du stade Allianz Riviera. Respectueux de l'environnement, le stade de Nice dévoile mille ingéniosités architecturales pour répondre aux exigences de l'accueil des plus grandes compétitions sportives tout en respectant les principes de développement durable.



## LES EXTERIEURS

Certaines activités peuvent également être organisées en extérieur devant le musée ou sur le parvis du stade Allianz Riviera.

# Les formules

Chacune des offres proposées peut s'adapter à l'une de ces 3 formules.

## FORMULE 2h

**Visite du musée  
+ atelier au choix**

**Tarif : 6 €** par élève

## FORMULE 3h

**Visite du musée  
+ atelier au choix  
+ Allianz Riviera**

**Tarif : 13 €** par élève

## FORMULE 4h

**Visite du musée  
+ 2 ateliers au choix  
+ Allianz Riviera\***

**Tarif : 17,50 €** par élève

### LES VISITES

→ Toutes les visites incluses dans les formules sont menées par un médiateur culturel qui s'adapte au niveau scolaire des élèves et notamment des plus petits. Les visites sont proposées au sein du parcours permanent ou de l'exposition temporaire en cours.

### LES ATELIERS

→ Les ateliers proposés dans les formules sont associés au parcours permanent ou à l'exposition temporaire en cours. Ils permettent de compléter la visite par une pratique sportive ou créative et sont menés par un médiateur culturel.

### LE STADE ALLIANZ RIVIERA

→ La visite du stade Allianz Riviera incluse dans les formules 3h et journée est menée par un médiateur culturel. Les élèves parcourent les coulisses et abordent différentes thématiques comme le collectif et le développement durable.

### LES ÉLÈVES EN SITUATION DE HANDICAP



→ Des visites et des ateliers peuvent être spécifiquement adaptés aux élèves en situation de handicap. Le projet est à construire en amont avec le médiateur culturel dédié : [lisa.sclavo@museedusport.fr](mailto:lisa.sclavo@museedusport.fr)

### ACCUEIL SUR LA PAUSE DÉJEUNER

→ Le Musée National du Sport ne possède pas de lieu dédié à l'accueil des groupes durant la pause déjeuner. En revanche, un espace ombragé sur le parvis du stade Allianz Riviera est facilement accessible aux classes ainsi que le parc de l'Eco-Vallée à seulement une station de tramway du musée.

1

OFFRES

**Exposition permanente**

---



# Collèges et Lycées

## LES VISITES GUIDÉES | Durée : 1h

### → VISITE DÉCOUVERTE

#### 1. LE SPORT, TOUTE UNE HISTOIRE

Le sport est un défi : tel est le parti pris de l'exposition permanente du Musée National du Sport. Au cours d'une visite guidée, venez découvrir la richesse du patrimoine sportif et revivre les plus grands moments de l'histoire du sport grâce à une collection d'objets uniques au monde qui retrace les évolutions sociétales et met en lumière les plus grands athlètes.

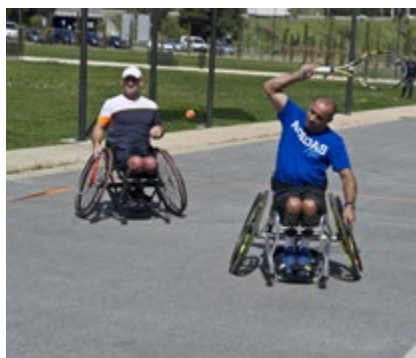
### → VISITE BIENFAITS DU SPORT

#### 2. BOUGE TON CORPS, C'EST BON POUR LE MORAL

Découvrez comment les grands champions et diverses disciplines sportives ont façonné notre bien-être physique et mental au fil des siècles. Face aux écrans et à la sédentarité, les élèves exploreront par les collections du musée, les bienfaits du sport sur la santé, le moral, le sommeil à travers des récits inspirants et des activités pratiques.

## LES ATELIERS PÉDAGOGIQUES | Durée : 1h

### → ATELIER DÉCOUVERTE



#### 1. INITIATION À UNE PRATIQUE HANDI-SPORTIVE | CYCLE 3 ET 4

Les équipes du musée proposent de découvrir et de s'initier à une pratique handisportive ou à une pratique de sport adapté afin d'appréhender plus facilement ce qu'est le handicap par la pratique physique. Cet atelier s'inscrit dans les domaines de la « culture de la sensibilité ».

#### COMPÉTENCES PÉDAGOGIQUES :

- Conduire et maîtriser un affrontement collectif ou interindividuel.
- Adapter ses déplacements à des environnements variés.

### → ATELIER SPORT/SANTÉ



#### 2. MESURE TA CONDITION PHYSIQUE | CYCLE 4 ET LYCÉES

Différents ateliers de mesure de la condition physique, de l'activité physique et de la fonction cognitive utilisés en recherche, seront mis en place et proposés aux élèves. Chaque participant repartira avec un compte rendu détaillé de sa condition physique.

#### COMPÉTENCES PÉDAGOGIQUES :

- Explorer les possibilités physiques.
- Produire une performance optimale, mesurable à une échéance donnée.

2

OFFRES

Exposition temporaire

---





EXPOSITION

# SPORT & CINÉMA

FILMONS LA LÉGENDE

À partir  
d'avril  
2025



**Le sport moderne et le cinéma sont deux spectacles nés presque en même temps à la fin du XIX<sup>e</sup> siècle. Ils ont grandi ensemble pour devenir les deux divertissements les plus populaires au monde.**

## FILMONS LA LÉGENDE

Porteur de valeurs et de messages, le sport a nourri le cinéma de son histoire construite à partir de récits flamboyants, de drames tragiques et de destinées hors du commun. Des Chariots de feu à Rocky, des ballets aquatiques d'Esther Williams à la leçon de course à pied d'Usain Bolt, le cinéma s'est emparé de ces légendes sportives pour écrire une histoire populaire du monde tout en écrivant la sienne.

Ces deux spectacles, ces deux pratiques sont aussi deux expressions populaires, créatrices de bonheur et d'évasion, porteuses de valeurs, de frustration et d'envies, de mythes, drainant des foules immenses dans les stades et les salles de cinéma.

### → L'OFFRE PÉDAGOGIQUE

Des visites et des ateliers spécifiques permettent aux élèves de prendre conscience des liens entre le cinéma et le sport, mais aussi de tester, de créer et de bouger autour des oeuvres cinématographiques sélectionnées.



# Collèges et Lycées

## LES VISITES GUIDÉES | Durée : 1h



### RÉALITÉ VS FICTION / SPORT VS CINÉMA

Lors de cette visite guidée, les élèves découvrent l'univers du cinéma à travers le prisme du sport. Ils analysent comment ces films capturent le mouvement et transmettent les exploits et l'univers sportif. Ils découvrent comment la scène sportive et les techniques cinématographiques se ressemblent et s'assemblent pour en faire de grands films.



EN FORMULE 3H, UNE PROJECTION PEUT COMPLÉTER LA VISITE ET L'ATELIER.

## LES ATELIERS PÉDAGOGIQUES | Durée : 1h

### → ATELIER PRATIQUE



### 1. LA FABRIQUE DE LA FICTION SPORTIVE | CYCLE 3 ET 4

Dans cet atelier, les élèves découvrent les bases de l'animation et les différentes techniques pour donner l'illusion du mouvement en réalisant des scènes sportives. En complément, et afin d'allier le son à l'image, ils participent à un atelier de bruitage autour des effets sonores spécifiques aux films sportifs.

#### COMPÉTENCES PÉDAGOGIQUES :

- Développer les compétences orales à travers la pratique du débat.

### → ATELIER DÉBAT-PROJECTION



### 2. « LES GRANDES GUEULES DU SPORT » | CYCLE 4 ET LYCÉES

À la suite de la projection d'un film présenté dans l'exposition, les élèves sont amenés à débattre sur les techniques cinématographiques, les sujets de société ou encore de la façon dont le réalisateur s'est emparé du sujet du sport.

#### COMPÉTENCES PÉDAGOGIQUES :

- Expérimenter et maîtriser diverses techniques et médiums (dessin, peinture, sculpture, installation, vidéo, numérique).

# 3

## OFFRES Sport & Océan

*Les sports aquatiques au service de la protection des mers et des océans*

---

À l'occasion de la troisième Conférence des Nations Unies sur l'Océan, *One Ocean Summit*, qui se tiendra à Nice en juin 2025, le Musée National du Sport propose une offre dédiée à la protection des océans en lien avec les pratiques de sports aquatiques.



# Collèges et Lycées



## → VISITE : SPORTS AQUATIQUES ET PROTECTION DES OCÉANS

Venez découvrir les différents sports aquatiques et leur impact sur les écosystèmes marins. Au cours de cette visite, les élèves seront amenés à réfléchir sur l'impact environnemental de la pratique sportive, en particulier des activités en milieu aquatique.

### LES ATELIERS PÉDAGOGIQUES | Durée : 1h



#### 1. COMMENT ÇA MARCHE DANS ET SUR L'EAU ? | CYCLE 3 ET 4

Afin de mieux comprendre les pratiques telles que l'apnée, la voile ou encore la course au grand large et les conséquences de ces sports sur l'environnement, les élèves réalisent des exercices physiques et des expériences seuls ou en équipe.

#### COMPÉTENCES PÉDAGOGIQUES :

- S'approprier par la pratique physique et sportive, des méthodes et outils.
- Adapter ses déplacements à des environnements variés.

#### 2. EN CONFÉRENCE À L'UNESCO | CYCLE 4 ET LYCÉES

Dans un exercice de conférence à l'ONU, les élèves présenteront par petits groupes de nouvelles résolutions pour répondre à cette question : Comment les sports aquatiques peuvent-ils contribuer à la protection de l'environnement ?

#### COMPÉTENCES PÉDAGOGIQUES :

- Adopter un comportement éthique et responsable
- Comprendre et s'exprimer une opinion ou une idée à l'écrit comme à l'oral.

### POUR ALLER PLUS LOIN

#### PROJET ECO-TRIATHLON : SCIENCE, ART & SPORT p. 24



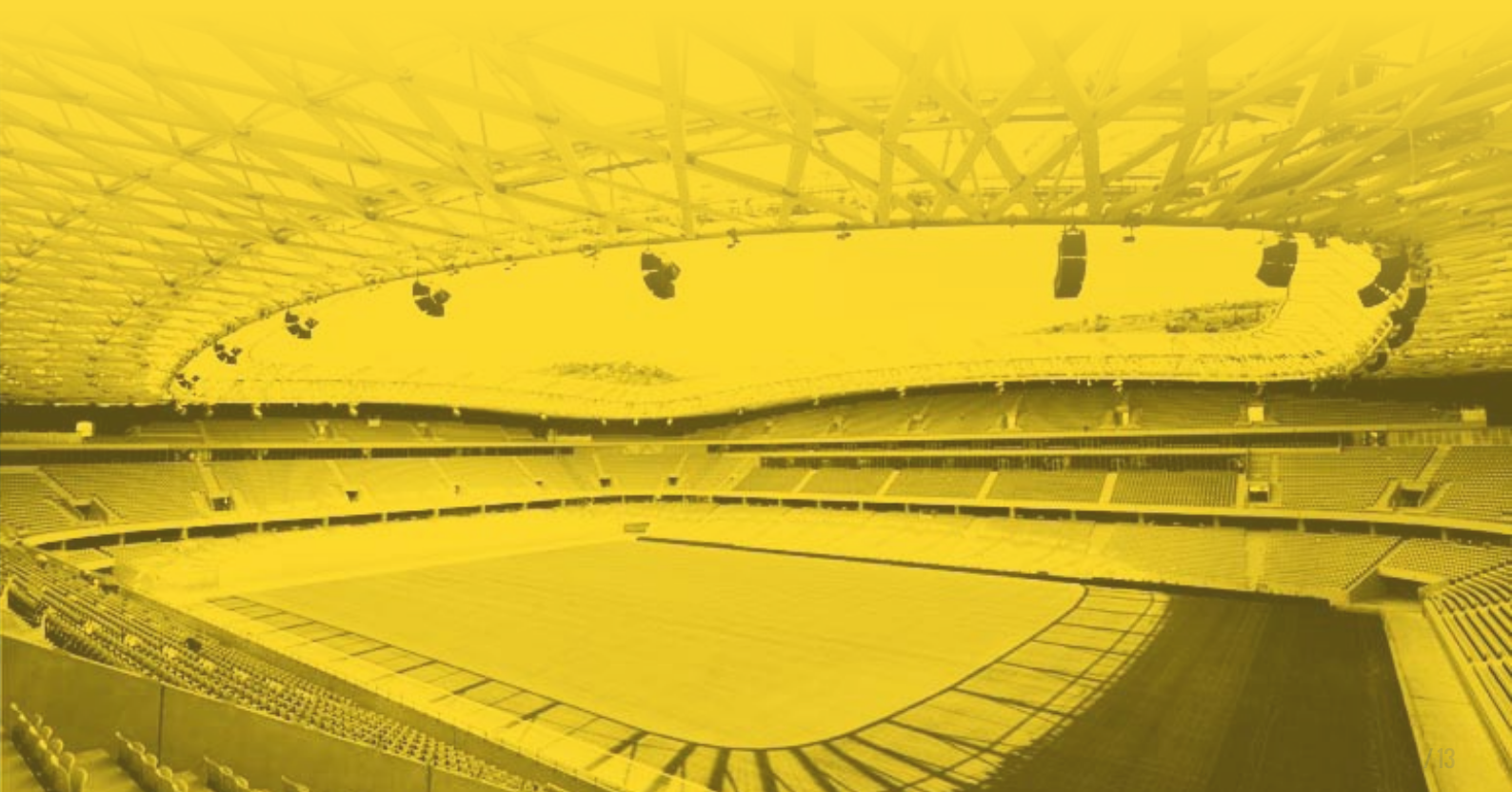
En formule 3h, une projection peut compléter la visite et l'atelier  
Plus d'infos > [publics@museedusport.fr](mailto:publics@museedusport.fr)

4

OFFRES

**Allianz Riviera**

---



# Collèges & Lycées

**LES VISITES GUIDÉES | Durée : 1h**



## 1. DÉCOUVERTE DU STADE

En 2013, la construction du nouveau grand stade de Nice s'achevait. En 2016, il accueillait 4 matchs de l'UEFA Euro 2016. Un stade, à quoi ça sert ? Et comment ça fonctionne ? Que se passe-t-il dans les coulisses ? Visitez un monument d'architecture contemporaine de bas en haut, depuis les coulisses jusqu'au feu des projecteurs !



## 2. LES MÉTIERS DU STADE

Le stade est une fourmilière qui grouille de monde les soirs de match ! Il n'y a pas que les sportifs qui travaillent ces soirs-là, loin de là... Pendant la visite, découvrez les métiers du stade : du service événementiel à la technique, en passant par les jardiniers, les journalistes et le service de sécurité.



## 3. UN ÉCO-STADIUM - ARCHITECTURE ET DÉVELOPPEMENT DURABLE

Construit par le cabinet d'architectes « Wilmotte & Associés », l'Allianz Riviera est un « éco-stadium ». A travers l'exploration du bâtiment, venez découvrir les grands principes écologiques mis en œuvre dans ce stade.



## 4. VIVRE ENSEMBLE LE SPORT - LES SUPPORTERS DANS LE STADE

Qui sont les différents supporters et quel est leur rôle dans le stade ? Pendant la visite, les élèves ont accès aux tribunes, aux salons VIP et découvrent les coulisses du stade. Ils peuvent ainsi s'époumoner en chantant la « Marseillaise » ou « Nissa La Bella », en réalisant un clapping ou encore en apprenant le pilou-pilou du RCT !

**LA DÉCOUVERTE DU STADE SE COMPLÈTE PAR LA VISITE GUIDÉE DU MUSÉE NATIONAL DU SPORT ET DE SES COLLECTIONS.**

Découvrez l'offre partenaire de la Micro-Folie 06



# SPORT À LA FOLIE



## >>> Déroulé de la visite-atelier

Après une présentation des hologrammes montrant des objets conservés au Musée National du Sport, les élèves seront invités à découvrir la collection Sport au Musée Numérique : sports d'antan et d'aujourd'hui, d'ici et d'ailleurs... Le groupe est ensuite scindé en deux pour suivre une visite de l'exposition *Je suis une oeuvre d'art!* ou un atelier et un micro-quiz ludique sur les sports ! À vos marques, prêts, partez !

## >>> Durée de la visite-atelier

Entre 1 heure 30 et 2h

- Hologrammes + collection : 30 minutes
- Micro-quiz : 30 minutes
- Expo/atelier : 30 minutes

## >>> Compétences ciblées

- Découverte d'oeuvres sportives
- Collaborer tous ensemble
- Tester sa culture populaire et générale

## >>> Thèmes disponibles

- MICRO-QUIZ «Histoire & Sports»
- MICRO-QUIZ «Arts & Sports»
- MICRO-QUIZ «Objets et équipements sportifs»
- MICRO-QUIZ «Films et musiques sportives»
  
- MALLETE PÉDAGOGIQUE «Triathlon des images»
- MALLETE PÉDAGOGIQUE «En famille»
- MALLETE PÉDAGOGIQUE «Mime»



Contact : [microfoliedepartementale@departement06.fr](mailto:microfoliedepartementale@departement06.fr)

Une visite et un atelier au Musée National du Sport peuvent compléter l'offre.



# CALENDRIER DES OFFRES

JUSQU'EN SEPTEMBRE 2025

## « SPORT & OCÉAN »

→ LES VISITES | **COLLÈGES & LYCÉES**

Sports aquatiques et protection des océans **(SVT)**

→ LES ATELIERS

1. Comment ça marche dans et sur l'eau ? | **CYCLES 3 & 4 (SVT)**

2. En conférence à l'UNESCO | **COLLÈGES & LYCÉES (EMC)**

## PARCOURS PERMANENT

→ LES VISITES | **COLLÈGES & LYCÉES**

1. Le sport tout une histoire **(H)**

2. Bouge ton corps, c'est bon pour le moral **(EPS) (H)**

→ LES ATELIERS | **COLLÈGES & LYCÉES**

1. Initiation à une pratique handi-sportive **(EPS)**

2. Mesure ta condition physique **(EPS) (M)**

## STADE ALLIANZ RIVIERA

→ LES VISITES | **COLLÈGES & LYCÉES**

1. Découverte du stade **(EMC) (EPS) (H)**

2. Les métiers du stade **(EMC) (EPS)**

3. Un éco-stadium - architecture et développement durable **(AP) (SVT)**

4. Vivre ensemble le sport - les supporters dans le stade **(EMC) (H)**

## MICRO-FOLIE 06

→ Offre partenaire pouvant se compléter par une visite et/ou un atelier pédagogique au Musée National du Sport.

DE AVRIL À SEPTEMBRE 2025

## « SPORT & CINÉMA »

→ LES VISITES | **COLLÈGES & LYCÉES**

Réalité vs Fiction / Sport vs Cinéma **(AP) (EPS)**

→ LES ATELIERS

1. « Les Grandes Gueules du sport »

**CYCLE 4 & LYCÉES (EMC) (AP)**

2. La fabrique de la fiction sportive

| **CYCLES 3 & 4 (AP) (EPS)**

## LES ENSEIGNEMENTS

**HISTOIRE (H)**

**ARTS PLASTIQUES (AP)**

**ÉDUCATION PHYSIQUE ET SPORTIVE (EPS)**

**SCIENCES DE LA VIE ET DE LA TERRE (SVT)**

**ENSEIGNEMENT MORAL ET CIVIQUE (EMC)**

**MATHÉMATIQUES (M)**



# LES PROJETS 2025

Le Musée National du Sport peut vous accompagner pour mener des projets sur l'année. Il soutient des projets pédagogiques selon la programmation de ses expositions, des thématiques spécifiques ou des évènements nationaux.

Pour chaque projet, vous bénéficiez de l'accompagnement d'un médiateur culturel :

- ➔ Visite-formation de l'enseignant,
- ➔ Ressources pédagogiques,
- ➔ Accueil de la classe au musée sous la forme d'une offre 2h, 3h ou 4h,
- ➔ Visites à distance interactives,
- ➔ Restitution de projet au musée sur un temps scolaire ou extra-scolaire.

## ➔ OFFRE SPORT & OCÉAN

### PROJET ECO-TRIATHLON : Science, Art & Sport

Le Musée National du Sport et ses partenaires proposent de lier sport, art et science autour de 3 défis dont le principal objectif sera cette année la protection des mers et des océans. Ce projet s'adresse à tous les élèves de la grande section à la 3<sup>ème</sup> et s'articule autour de 3 temps forts au Musée National du Sport, au sein d'une des structures partenaires et en classe.

Plus d'informations :  
[lisa.sclavo@museedusport.fr](mailto:lisa.sclavo@museedusport.fr)



## ÉVÈNEMENTS NATIONAUX :

### > Avril 2025 | SEMAINE DE L'OLYMPISME

Lors de cette semaine dédiée à l'olympisme et à ses valeurs, le Musée National du Sport propose des visites et des ateliers thématiques.

### > Mai 2025 | LA CLASSE, L'OEUVRE : THÉMATIQUE CINÉMA

L'opération annuelle « La classe, l'oeuvre » s'inscrit dans le parcours d'éducation artistique et culturelle de l'élève par la valorisation de collections muséales. Une journée de restitution est organisée lors de la Nuit européenne des musées.

Si vous êtes intéressés par l'un de ces dispositifs nationaux, contactez-nous au 04 89 22 44 00 ou par email : [publics@museedusport.fr](mailto:publics@museedusport.fr)

## DANS TA CLASSE !

### LES VISITES VIRTUELLES

Le Musée National du Sport propose une immersion totale dans l'histoire du sport et ses collections grâce à une offre de visites virtuelles menées à distance et en direct par un médiateur culturel. Un moment d'échange, de découverte et de partage comme si vous y étiez !

#### ➔ LE PARCOURS PERMANENT

Plusieurs visites thématiques sont envisageables au cœur de l'exposition permanente en fonction du niveau des élèves et des attentes pédagogiques.

Quelques exemples de thématiques : découverte du monde sportif et des Jeux Olympiques et Paralympiques, Histoire de France/Histoire du sport, Discriminations et mixité, Sport et développement durable, Art, design et sport, etc.

#### ➔ EXPOSITION « LES ELLES DES JEUX »

L'exposition « Les Elles des Jeux » retrace le spectaculaire chemin parcouru en plus de 130 ans par les sportives, de la quasi-exclusion des femmes à la lutte pour la parité.

Cette visite permet d'aborder diverses notions telles que l'égalité filles/garçon, la parité dans le sport ou encore l'inclusion et la mixité.

#### ➔ EXPOSITION « VICTOIRES »

Réalisée en collaboration avec le musée du Louvre

L'exposition « VICTOIRES » propose un dialogue inédit entre les œuvres du musée du Louvre et les collections du Musée National du Sport pour un voyage temporel des Jeux Olympiques antiques à aujourd'hui.

Plusieurs visites thématiques sont proposées : Découverte des Jeux antiques et modernes, Mythologie antique au regard des héros sportifs contemporains, Les victoires politiques et sociales dans le sport, Regard croisé en histoire de l'art à partir de l'allégorie de la victoire, etc.

### LES KITS PÉDAGOGIQUES

Le Musée National du Sport a réalisé, en partenariat avec des experts, 3 malles pédagogiques thématiques, alliant jeux et connaissances.



#### ➔ FÉMINA SPORT

La volonté pédagogique de ce kit est de permettre **une découverte de l'histoire du sport féminin à travers les personnalités qui l'ont incarné, de susciter des futures vocations d'athlètes, de briser les stéréotypes de genre dans le sport** et d'informer sur les droits des femmes pour lutter contre les violences. Cette sensibilisation se fait par la culture sportive, le jeu et la découverte d'un patrimoine sportif.

#### ➔ ECO-GAMES

Si le sport est bon pour la santé, il ne l'est pas toujours pour la planète. Pourtant, partout en France, **des sportifs et associations se mobilisent pour l'environnement**. Le Musée National du Sport, soucieux de participer à ce mouvement des consciences a réalisé en collaboration avec l'association SVPlanète et MAIF, un kit pédagogique sur le thème « Sport et développement durable ».

#### ➔ JEUX, ART & SPORT

À l'occasion de Paris 2024, la Réunion des musées nationaux - Grand Palais et le Musée National du Sport font équipe pour créer la mallette Jeux, Art & Sport. En 4 ateliers, les participants découvrent **les grandes familles de sports à travers des situations ludiques d'apprentissages**, qui leur permettent d'en appréhender les enjeux sociétaux, historiques, physiques et artistiques.

+ Des expositions itinérantes, en lien avec les malles, sont également proposées à la location ou à la vente.

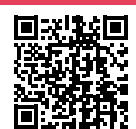
### INFOS ET RÉSERVATIONS

➔ [communication@museedusport.fr](mailto:communication@museedusport.fr)

### INFOS & RÉSERVATIONS

➔ [nicolas.mangiapan@museedusport.fr](mailto:nicolas.mangiapan@museedusport.fr)  
➔ 04 89 22 44 00

Matériel nécessaire : [micro webcam](#)  
et [vidéo projecteur TBI](#).



SCANNEZ  
Pour découvrir les expositions

# INFORMATIONS PRATIQUES

---



# Formation et fidélité



## CALENDRIER DES VISITES DÉCOUVERTES

Découvrez les espaces, les nouvelles expositions et les activités proposées par le Musée National du Sport. Une étape importante avant votre venue avec les élèves.

### Pour l'année 2025

- **Mercredi 5 février 2025 à 13h30** / Présentation de l'exposition temporaire « Sport & Cinéma » et des offres pédagogiques associées (l'exposition ouvrira ses portes en avril 2025).
- **Mercredi 23 avril 2025 à 13h30** / Visite de l'exposition temporaire « Sport & Cinéma ».

Réservation obligatoire au 04 89 22 44 00  
ou par email : [reservations@museedusport.fr](mailto:reservations@museedusport.fr)

## BÉNÉFICIEZ DE TARIFS AVANTAGEUX À PARTIR DE 5 CLASSES

### Conventions pour l'année 2025

#### Vous souhaitez venir avec plusieurs classes ?

Il est possible de mettre en place une convention avec votre établissement lorsque ce dernier s'engage à venir avec un minimum de 5 classes sur une même année scolaire. **Dans ce cas, le tarif de la formule 2h est de 3,50 € par élève au lieu de 6 € et le tarif de la formule 3h à 10 € par élève au lieu de 13 €.**

Renseignements : [aurelie.franzin@museedusport.fr](mailto:aurelie.franzin@museedusport.fr)

# Tarifs & réservations



## HORAIRES

**Le Musée National du Sport est ouvert :**

**De septembre à mai**

Du mardi au dimanche, de 10h à 17h

**De juin à août**

Tous les jours, de 10h à 18h.

- **La réservation est obligatoire pour tous les groupes, même en visite libre.**
- **Les groupes peuvent être accueillis à partir de 9h30 (sous conditions).**
- **En visite libre, l'entrée est gratuite pour les moins de 18 ans et réduite pour les 18-25 ans.**



## INFORMATIONS GROUPE

- Les groupes doivent être constitués de 10 participants minimum.
- Jusqu'à 300 enfants peuvent être accueillis en simultané.
- Pour les formules incluant le stade, un minimum de 20 participants sera demandé.
- Les accompagnateurs bénéficient de la gratuité quelle que soit la formule choisie (limité à 4 accompagnateurs par classe).
- Tous les accompagnateurs doivent rester avec le groupe pendant le temps d'activité. Ils peuvent être sollicités pour aider à l'encadrement des ateliers.

> Pour les ateliers en extérieur, il est nécessaire de prévoir une tenue adaptée, une casquette et une bouteille d'eau pour chaque élève. En cas de mauvaises conditions météorologiques, ils peuvent être remplacés par un atelier en intérieur.

> Le gilet est nécessaire au musée. Pour conserver nos œuvres, la température dans les espaces d'exposition est réduite. L'été, le choc thermique est d'autant plus fort !

De la 6<sup>ème</sup> à la terminale  
**Pensez au Pass Culture !**

## Tarif groupe scolaire (par élève)

Formule 2h : 1 visite + 1 atelier

6 €

Visite du stade Allianz Riviera + visite du musée

8 €

Formule 3h : 2 visites + 1 atelier ou 1 visite + 2 ateliers

13 €

Formule 4h : 2 visites + 2 ateliers

17,50 €

Visite virtuelle du Musée National du Sport

100 € (la séance)

# CONTACTS

## SERVICE DES PUBLICS

04 89 22 44 00

[reservations@museedusport.fr](mailto:reservations@museedusport.fr)

## MUSÉE NATIONAL DU SPORT

6 allée Camille Muffat – Stade Allianz Riviera

06200 Nice

04 89 22 44 00

[contact@museedusport.fr](mailto:contact@museedusport.fr)



 **MUSÉE NATIONAL DU SPORT**

[www.museedusport.fr](http://www.museedusport.fr)

